



**BADAN PUSAT STATISTIK
PROVINSI BALI**

**Sensus
Penduduk
2020**
#MencatatIndonesia

HASIL SENSUS PENDUDUK 2020 PROVINSI BALI

Denpasar, 21 Januari 2021





OUTLINE

01



Pendahuluan

02



Hasil SP2020

PENDAHULUAN





SP2020 adalah Sensus Penduduk Ke-7



“Mencatat Indonesia menuju SATU DATA
KEPENDUDUKAN untuk Indonesia Maju”

Dasar Pelaksanaan SP2020



- **UU No. 16 Tahun 1997** tentang Statistik
- **UU No. 23 Tahun 2006** tentang Administrasi Kependudukan
- **UU No. 52 Tahun 2009** tentang Perkembangan Kependudukan dan Pembangunan Keluarga
- **UU No. 24 Tahun 2013** tentang Perubahan atas UU No. 23 Tahun 2006 tentang Administrasi Kependudukan
- **PP No. 51 Tahun 1999** tentang Penyelenggaraan Statistik



United Nations Recommendation 2017

Population and Housing Census 2020



Perpres No. 39 Tahun 2019

Satu Data Indonesia



Perpres No. 62 Tahun 2019

Strategi Nasional Percepatan Administrasi Kependudukan untuk Pengembangan Statistik Hayati



SENSUS PENDUDUK 2020

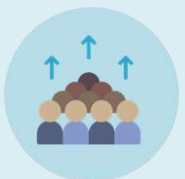


TUJUAN



Menyediakan data jumlah, komposisi, distribusi, dan karakteristik penduduk Indonesia menuju **SATU DATA KEPENDUDUKAN INDONESIA** (*de facto* dan *de jure*)

▶ Telah dilaksanakan pada Tahun 2020



Menyediakan parameter demografi (fertilitas, mortalitas, dan migrasi) serta karakteristik penduduk lainnya untuk keperluan **proyeksi penduduk** dan **indikator SDGs**.

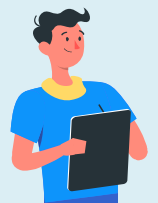
▶ Akan dilaksanakan pada September 2021

PERUBAHAN MENDASAR



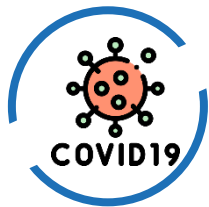
METODE KOMBINASI

Menggunakan data registrasi yang relevan dengan sensus (data Adminduk), yang kemudian dilengkapi dengan sampel survei



MODA PENGUMPULAN DATA

SP Online & Wawancara



SENSUS PENDUDUK DI MASA PANDEMI

Tantangan dan respon beberapa negara yang melaksanakan Sensus Penduduk

Tantangan yang dihadapi



Penerapan Protokol Kesehatan:

- ✓ Mengurangi interaksi tatap muka karena pandemi
- ✓ Penggunaan APD – wajib untuk negara yang melaksanakan sensus



Realokasi anggaran untuk penanganan pandemi

Respon Berbagai Negara



31 negara *menunda atau memperpanjang periode sensus*

- Indonesia
- Amerika Serikat
- Malaysia, dll



13 negara *melaksanakan sesuai jadwal atau menggunakan sensus register-based*

- Jepang
- Korea
- Finlandia, dll



Penyesuaian Proses Bisnis SP2020

KEGIATAN LAPANGAN

Semula JULI 2020
berubah menjadi SEPTEMBER 2020

SENSUS PENDUDUK ONLINE

15 Februari – 31 Maret 2020
Diperpanjang hingga 29 Mei 2020

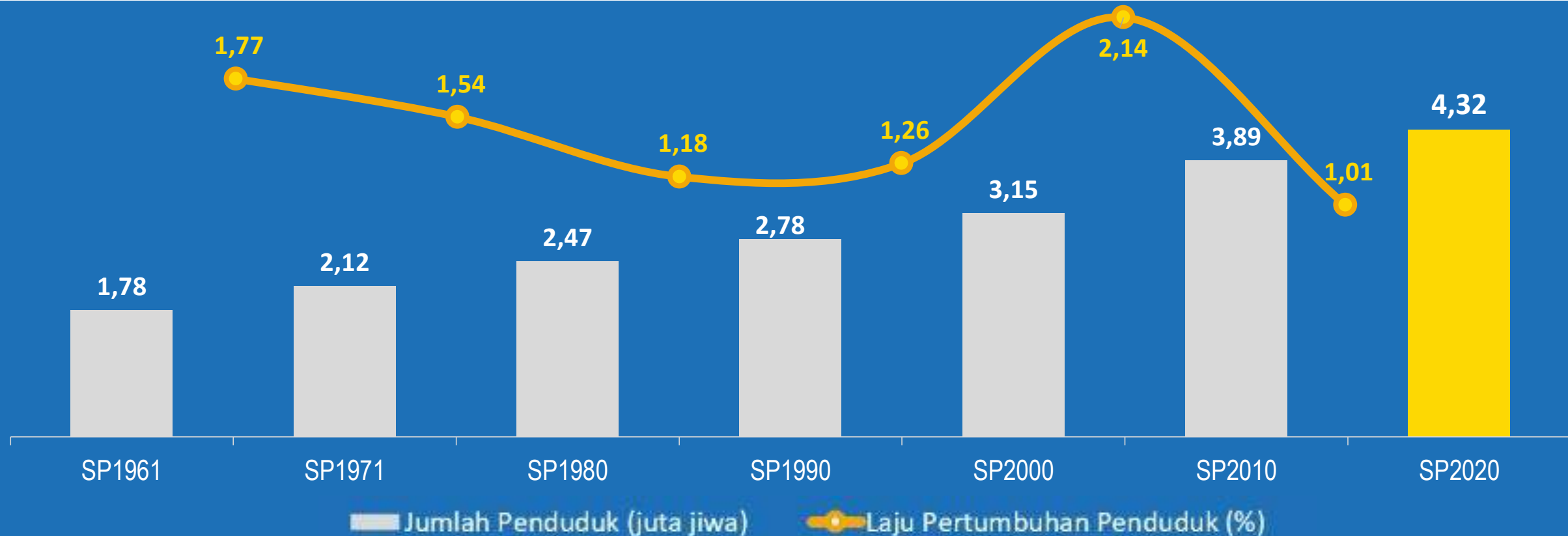


HASIL SP2020





Jumlah Penduduk Hasil Sensus (Juta Jiwa)



- ✓ Pada Tahun 2020, Jumlah Penduduk Bali sebanyak 4,32 juta orang.
- ✓ Dengan luas daratan sebesar 5,78 ribu km², kepadatan penduduk Bali sebesar 747 orang per km².
- ✓ Selama 2010-2020, rata-rata laju pertumbuhan penduduk Bali sebesar 1,01 persen per tahun.

Penduduk Berdasarkan Kesesuaian Alamat Domisili dan Kartu Keluarga (KK) di Provinsi Bali, 2020



87,73%

atau

3,79 juta penduduk

berdomisili **sesuai**
Kartu Keluarga (KK)



12,27%

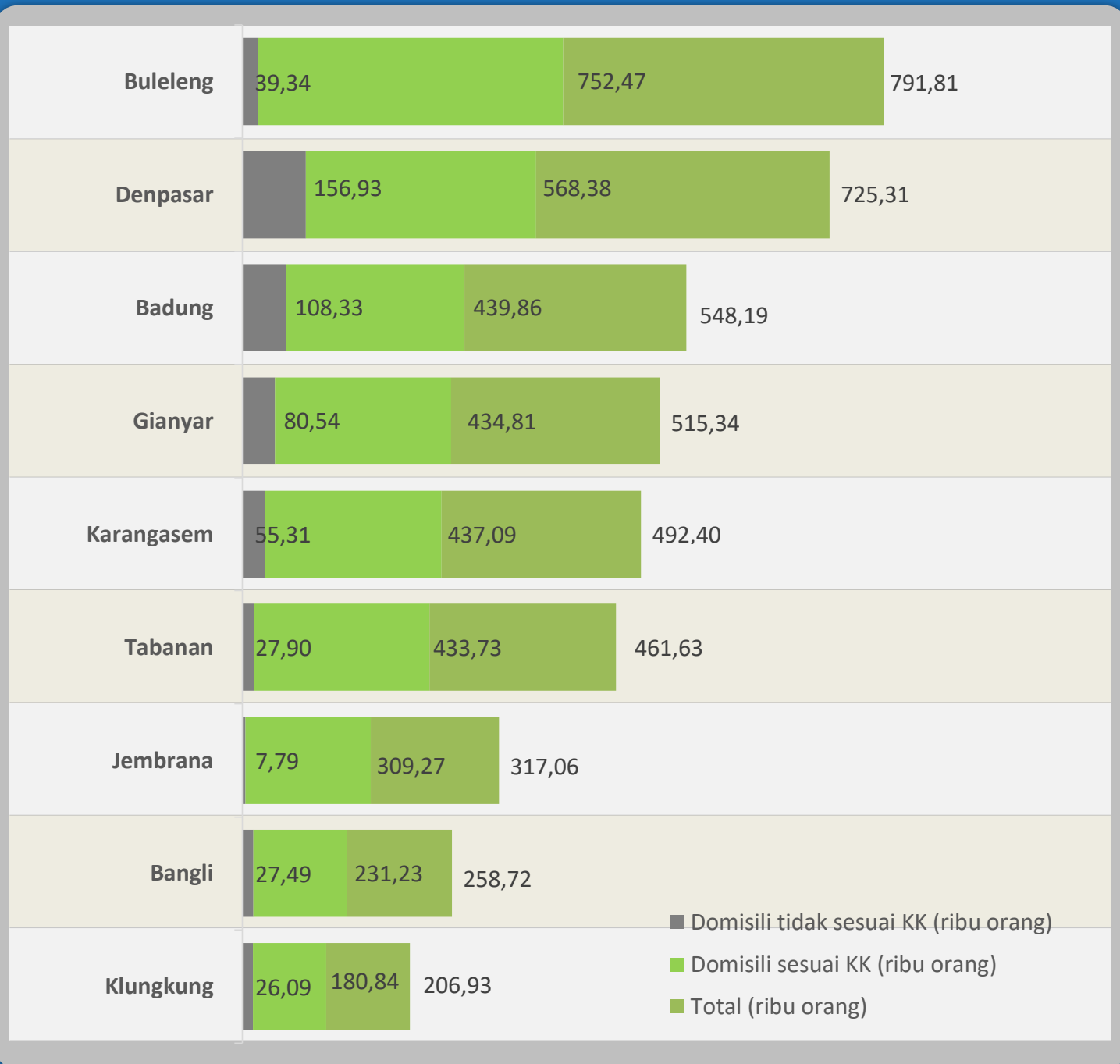
atau

0,53 juta penduduk

berdomisili **tidak sesuai**
Kartu Keluarga (KK)



Catatan: Domisili Sesuai KK di level SLS (Banjar/Dusun/Lingkungan)



Jumlah Penduduk Menurut Kabupaten/Kota di Provinsi Bali Hasil SP2020

✓ Jumlah penduduk tertinggi tercatat di Kabupaten Buleleng sebesar **791,81 Ribu orang**

✓ Jumlah penduduk terendah tercatat di Kabupaten Klungkung sebesar **206,93 Ribu orang**

Kepadatan Penduduk Menurut Kabupaten/Kota di Provinsi Bali, Hasil SP2020 (orang/km²)



Denpasar	5 676
Gianyar	1 400
Badung	1 310
BALI	747
Klungkung	657
Karangasem	587
Buleleng	580
Bangli	527
Tabanan	455
Jembrana	377





PROFIL PENDUDUK BERDASARKAN JENIS KELAMIN

PENDUDUK BERDASARKAN JENIS KELAMIN



50,29%

Penduduk Laki-laki

Jumlah penduduk laki-laki di Provinsi Bali hasil SP2020 sebanyak **2,17 juta orang** atau 50,29% dari total penduduk Provinsi Bali



49,71%

Penduduk Perempuan

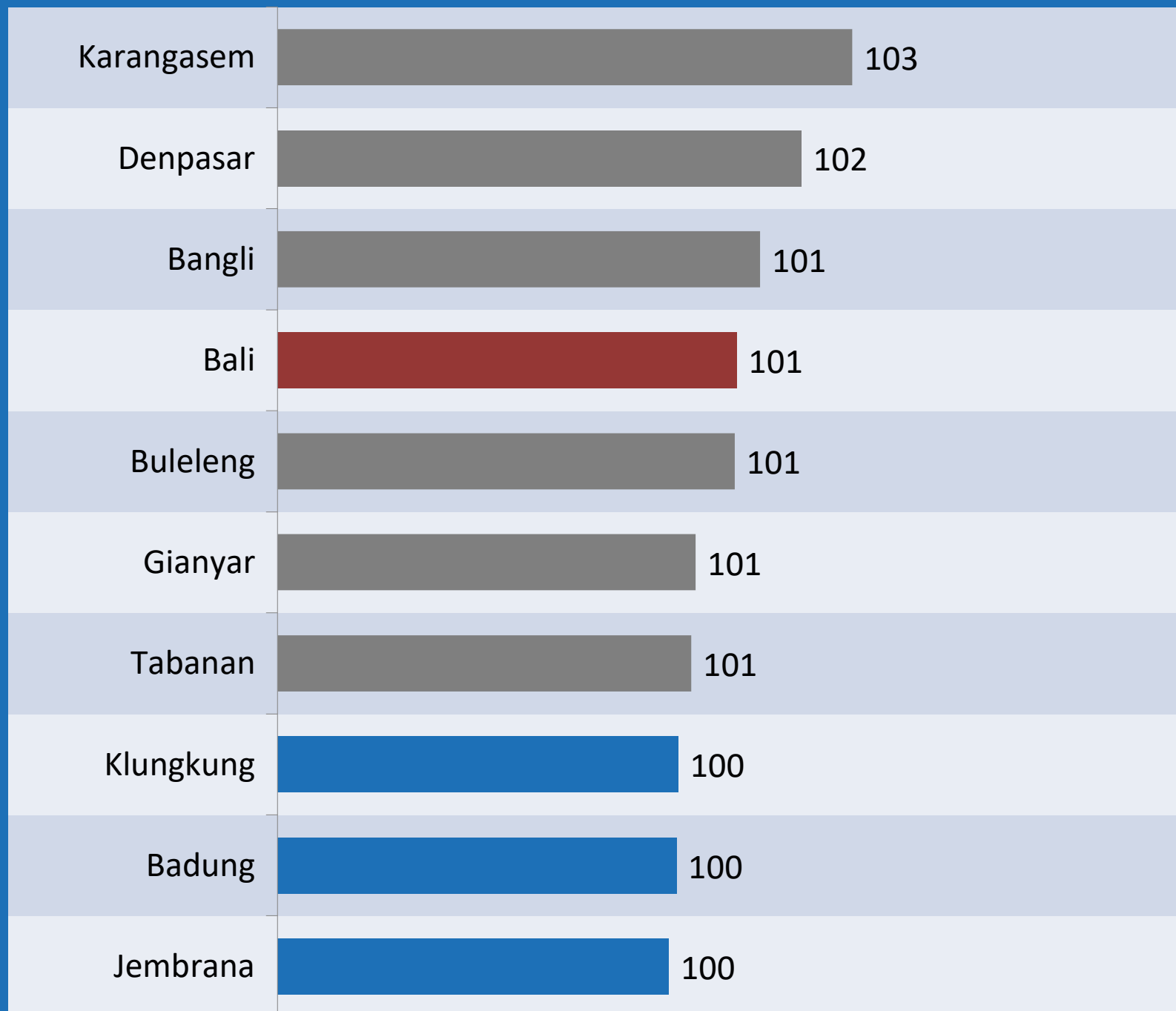
Jumlah penduduk perempuan di Provinsi Bali hasil SP2020 sebanyak **2,15 juta orang**, atau 49,71% dari total penduduk Provinsi Bali



RASIO JENIS KELAMIN PENDUDUK PROVINSI BALI, 1980-2020



Pada tahun 2020, rasio jenis kelamin penduduk Provinsi Bali sebesar 101. Artinya **terdapat 101 laki-laki untuk setiap 100 perempuan**



Rasio Jenis Kelamin menurut Kabupaten di Provinsi Bali, Hasil SP2020

- ✓ Rasio jenis kelamin tertinggi terjadi di **Kabupaten Karangasem** sebesar **103**
- ✓ Rasio jenis kelamin terendah terjadi di 3 Kabupaten (**Klungkung, Badung, dan Jembrana**) yang tercatat sebesar **100**



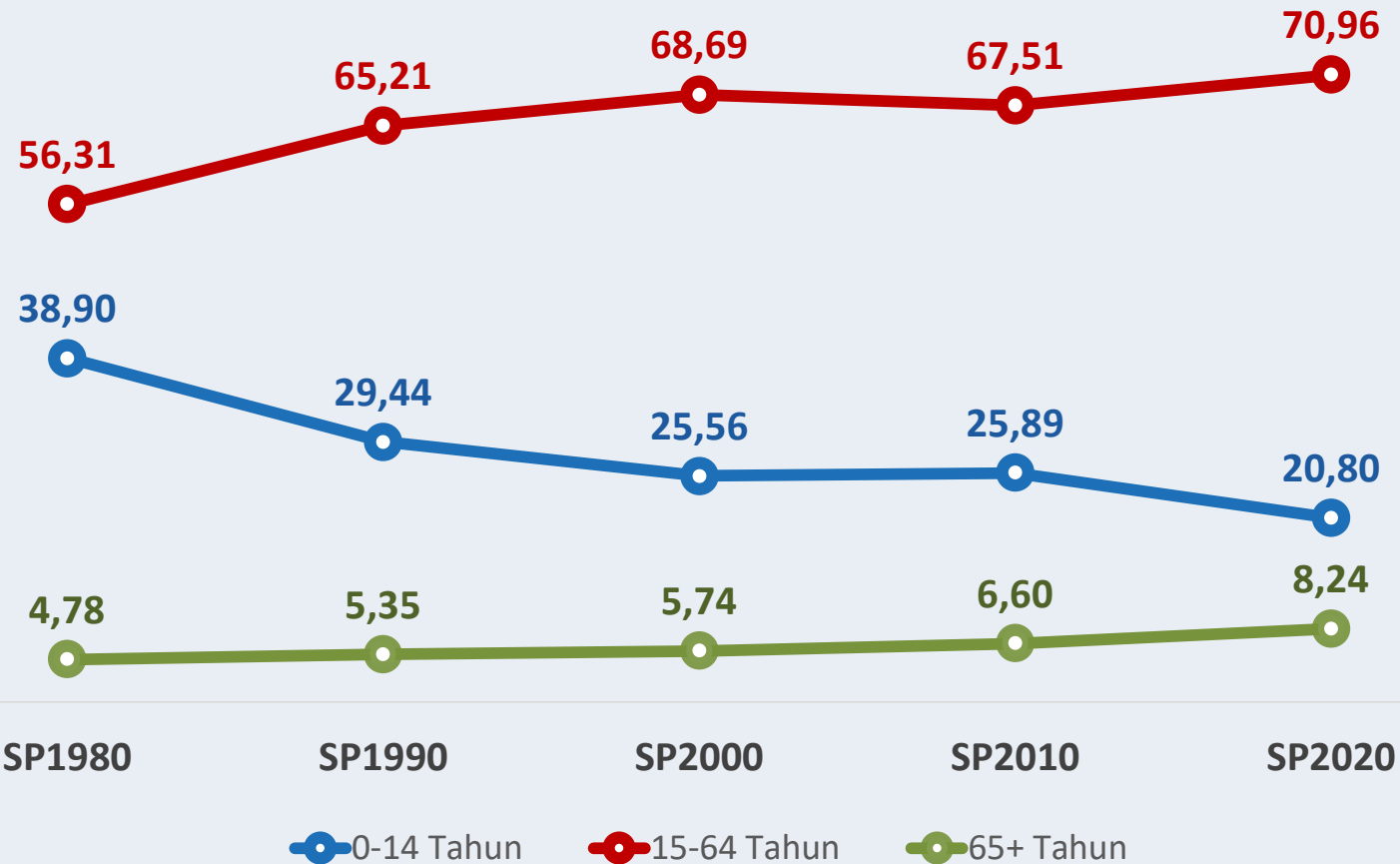
Sensus
Penduduk
2020



PROFIL PENDUDUK BERDASARKAN USIA



Komposisi Umur Penduduk Provinsi Bali, 1980-2020 (Persen)



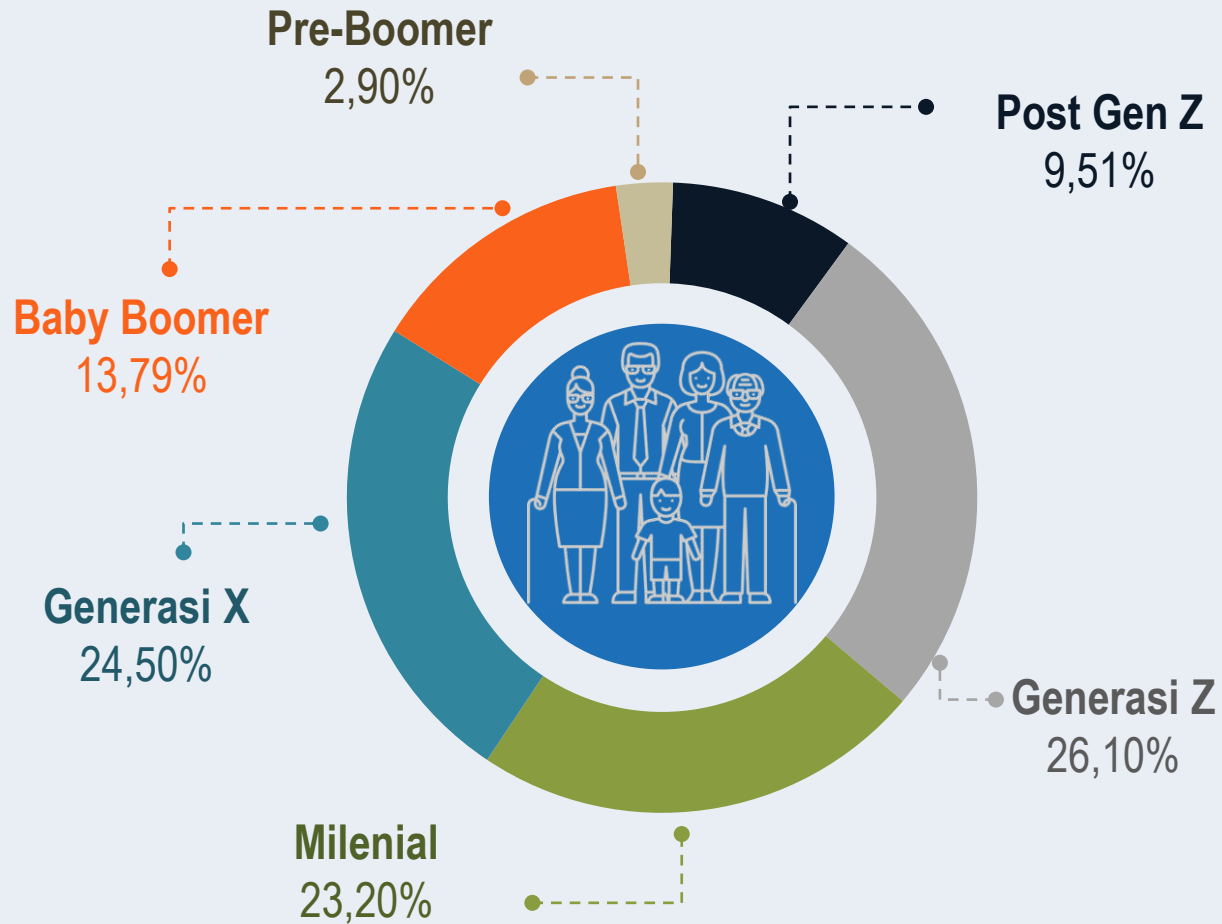
- *Proporsi penduduk usia 0-14 tahun turun dari 38,90 persen pada tahun 1980 menjadi 20,80 persen pada tahun 2020*
- *Dalam periode yang sama, penduduk usia kerja 15-64 tahun meningkat dari 56,31 persen menjadi 70,96 persen*
- *Sementara penduduk usia 65 tahun ke atas naik dari 4,78 persen menjadi 8,24 persen*



Catatan Data Tahun 2020: 1) Tidak memasukkan penduduk tanpa keterangan umur (TT)
2) Sumber data usia penduduk berasal dari Ditjen Dukcapil



Struktur Umur Penduduk Provinsi Bali didominasi oleh Generasi X dan Generasi Z



Post Gen Z

- ▶ Lahir tahun 2013 dst
- ▶ Perkiraan usia sekarang s.d 7 tahun

Generasi Z

- ▶ Lahir tahun 1997-2012
- ▶ Perkiraan usia sekarang 8-23 tahun

Milenial

- ▶ Lahir tahun 1981-1996
- ▶ Perkiraan usia sekarang 24-39 tahun

Generasi X

- ▶ Lahir tahun 1965-1980
- ▶ Perkiraan usia sekarang 40-55 tahun

Baby Boomer

- ▶ Lahir tahun 1946-1964
- ▶ Perkiraan usia sekarang 56-74 tahun

Pre-Boomer

- ▶ Lahir sebelum tahun 1945
- ▶ Perkiraan usia sekarang 75+ tahun

Catatan Data Tahun 2020: 1) Tidak memasukkan penduduk tanpa keterangan umur (TT)
2) Sumber data usia penduduk berasal dari Ditjen Dukcapil

Sumber pengklasifikasian : William H. Frey analysis of Census Bureau Population Estimates (25 June, 2020)



Kegiatan di tahun 2021: Pendataan Long Form SP2020



KAPAN

✓ *September 2021*



SAMPEL

- ✓ *Sampel 5% keluarga Indonesia (4,2 juta KK) atau 268 ribu blok sensus*
- ✓ *Estimasi level kabupaten*



PENGUMPULAN DATA

Moda Pengumpulan Data:



CAPI (Computer Assisted Personal Interviewing)



PAPI (Pencil and Paper Interviewing)



VARIABEL YANG DIKUMPULKAN

(99 Pertanyaan)



Individu

(11 pertanyaan)



Disabilitas

(12 pertanyaan)



Fertilitas dan Mortalitas

(24 pertanyaan)



Pendidikan

(7 pertanyaan)



Migrasi

(18 pertanyaan)



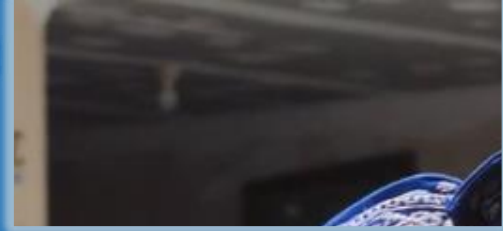
Perumahan

(20 pertanyaan)



Ketenagakerjaan

(7 pertanyaan)



Terima Kasih

Kepada seluruh pihak dan masyarakat Indonesia yang telah mendukung dan berpartisipasi dalam pelaksanaan Sensus Penduduk 2020